

Π 1: Οι μαγνητικές δυνάμεις ασκούνται με επαφή αλλά και από απόσταση

Εισαγωγικό ερέθισμα – Διατύπωση υποθέσεων



Πώς συγκρατούνται τα διακοσμητικά στο ψυγείο;

Πείραμα**Όργανα – Υλικά**

Μαγνήτης πεταλοειδής ή ραβδόμορφος
Συνδετήρες ή μικρές βίδες



Συγγραφή: Στυλιανακάκης Γιάννης – Δάσκαλος, συνεργάτης του ΕΚΦΕ Χανίων για την Π. Ε.
Φωτογράφιση – Ηλεκτρονική επεξεργασία: Γιαννενάκης Κων/νος – Δάσκαλος

Οδηγίες εκτέλεσης

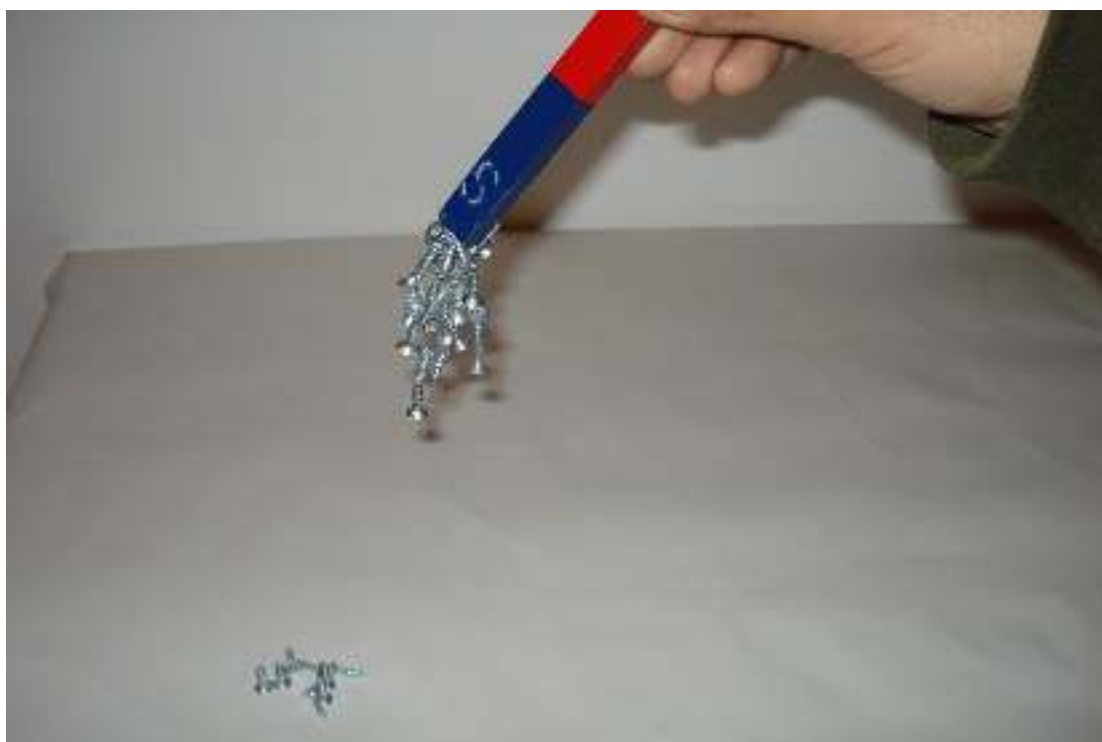
Τοποθέτησε τους συνδετήρες ή τις βίδες όπως στην εικόνα και σε απόσταση 10-15 εκ. από το μαγνήτη. Πλησίασε το μαγνήτη προς τους συνδετήρες ή τις βίδες σιγά-σιγά. Τι παρατηρείς;



Παρατήρηση

➤ Ο μαγνήτης έλκει τους συνδετήρες ή τις βίδες από απόσταση.

Ακούμπησε το μαγνήτη στους συνδετήρες ή τις βίδες, γρήγορα και απότομα. Τι παρατηρείς;



Παρατήρηση

- Ο μαγνήτης έλκει τους συνδετήρες ή τις βίδες με επαφή.

Συμπέρασμα

- Οι μαγνητικές δυνάμεις ασκούνται με επαφή αλλά και από απόσταση.

Συγγραφή: Στυλιανακάκης Γιάννης – Δάσκαλος, συνεργάτης του ΕΚΦΕ Χανίων για την Π. Ε.
Φωτογράφιση – Ηλεκτρονική επεξεργασία: Γιαννενάκης Κων/νος – Δάσκαλος