

Π 1: Το φως διαδίδεται προς όλες τις κατευθύνσεις.

Εισαγωγικό ερέθισμα – Διατύπωση υποθέσεων



Πώς διαδίδεται το φως;

Συγγραφή: Στυλιανακάκης Γιάννης – Δάσκαλος, συνεργάτης του ΕΚΦΕ Χανίων για την Π. Ε.
Φωτογράφιση – Ηλεκτρονική επεξεργασία: Γιαννενάκης Κων/νος – Δάσκαλος

Πείραμα

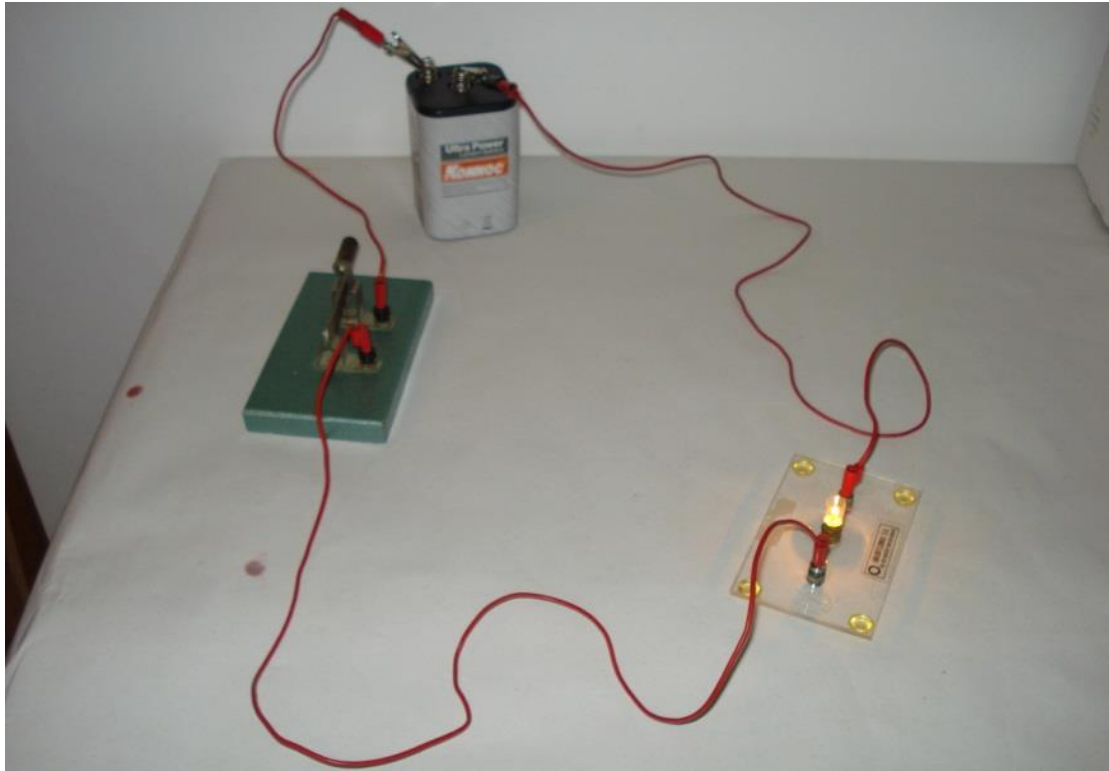
Όργανα – Υλικά

Μπαταρία
Καλώδια με κροκοδειλάκια
Λυχνιολαβή με λαμπάκι
Διακόπτης
Κεράκι
Μανταλάκι ξύλινο
Χαρτόκουτα



Οδηγίες εκτέλεσης

Κατασκεύασε το κύκλωμα που βλέπεις στην εικόνα και δοκίμασε αν ανάβει το λαμπάκι.



Τοποθέτησε τη λυχνιολαβή με το λαμπάκι μέσα στη χαρτόκουτα και άναψέ το. Τι παρατηρείς;



**Συγγραφή: Στυλιανακάκης Γιάννης – Δάσκαλος, συνεργάτης του ΕΚΦΕ Χανίων για την Π. Ε.
Φωτογράφιση – Ηλεκτρονική επεξεργασία: Γιαννενάκης Κων/νος – Δάσκαλος**

Παρατήρηση

➤ Το εσωτερικό της χαρτόκουτας φωτίζεται παντού.

Συμπέρασμα

➤ Το φως διαδίδεται προς όλες τις κατευθύνσεις.

Αντί για λαμπάκι μπορείς να χρησιμοποιήσεις ένα κεράκι.



Σημείωση: Για το παραπάνω πείραμα δε χρειάζεται συσκότιση.