

CDPE's Brief Introduction

Kavazidou E., Andreadou H., Miliarakis E.



Short Review

- The main characteristics defining an 'organisation' are people, the pursuit of objectives and the organisational structure (Katsaros, 2008; Saitis, 2008).
- All these features being found in a school context, schools are perceived as a typical organisation.



Organizational Culture of Greek School Partner

Greek primary schools are mainly characterised by both hierarchy and clan culture (internal organisation).

Moreover, teachers are satisfied with the prevailing clan culture, but they would prefer the hierarchy/bureaucracy to be restricted.



Organizational Culture of Greek School Partner

For the Evaluation of GR organizational Culture in Education is mainly used the **European Foundation Quality Management (EFQM)** Guideliness

Universities are much more developed in Organizational Topics and Quality Management **check:** European Network for Quality Assurance in Higher Education (ENQA)



EURYDICE

EUROPA > European commission > EACEA > Eurydice



Publications

Countries

Topics

News

About us

Contacts



Greece

Overview



LAST MODIFIED ON 2 MARCH 2017, AT 11:02.

Table of Content ▾

This chapter in other countries ▾

On this page

- 1 Key features of the education system
- 2 Stages of the education system
- 3 Useful links
- 4 Structure of the national education system
- 5 Common European Reference Tools Provided by the Eurydice Network

Overview Greece

- 1 Political, Social and Economic Background and Trends
- 2 Organisation and Governance
- 3 Funding in Education
- 4 Early Childhood Education and Care
- 5 Primary Education
- 6 Secondary and Post-Secondary Non-Tertiary Education
- 7 Higher Education
- 8 Adult Education and Training
- 9 Teachers and Education Staff
- 10 Management and Other Education Staff
- 11 Quality Assurance
- 12 Educational Support and Guidance
- 13 Mobility and Internationalisation
- 14 Ongoing Reforms and Policy Developments
- 15 Legislation
- 16 Institutions
- 17 Glossary

Key features of the education system

Article 16 of the Greek Constitution states that education is the main mission of the State and all Greeks are entitled to free education at all levels at State Educational Institutions.

One of the main characteristics of the Greek education system is that it is fairly centralised. The Ministry of Education, Research and Religious Affairs exercises supervisory control over all types of primary and secondary education schools by defining the content of the curricula, recruiting and appointing staff and controlling funding. Tertiary institutions are nominally autonomous; however, the Ministry is responsible for their funding and the distribution of students to undergraduate courses.

The administration of primary and secondary education is conducted at central, regional and local level respectively by: the Ministry of Education, Research and Religious Affairs; the Regional Education Directorates; the Directorates of Education (Prefectures) and the School Units.

Educational officials of the country, whatever level of education they are appointed at, primary or secondary education, are graduates of Higher Education of a University or the Technological sector, holding at least a first cycle degree.

Stages of the education system

Compulsory education in Greece lasts for ten years and extends from the age of 5 to the age of 15 years. In particular, the Greek educational system is mainly divided into three levels: primary, secondary and tertiary, with an additional post-secondary level providing vocational training.



ΕΛΛΗΝΙΚΗ ΔΗΜΟΚΡΑΤΙΑ

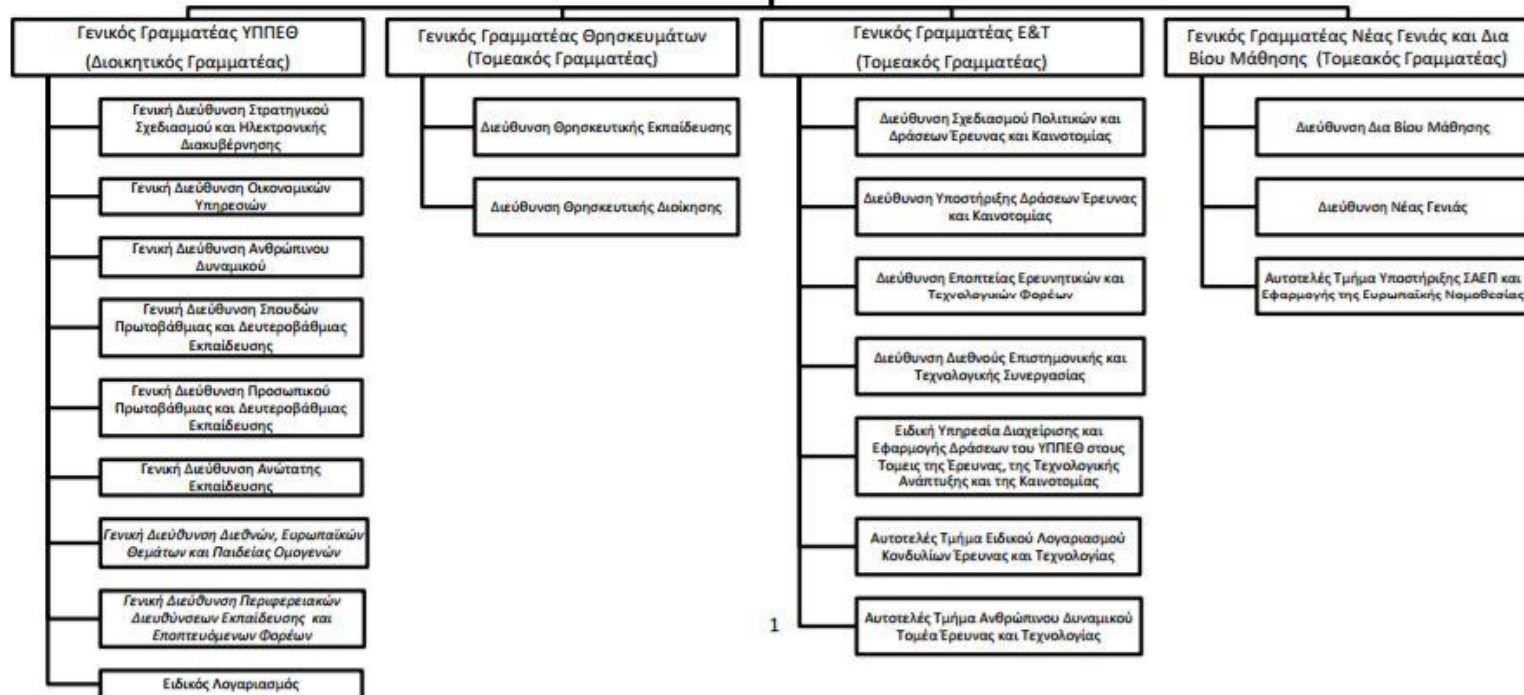
Οργανόγραμμα 2017
Υπουργείου Παιδείας, Έρευνας και Θρησκευμάτων
Υπουργός
Αν. Υπουργός
Υφυπουργοί

Εδρεύουν στο ΥΠΠΕΘ:

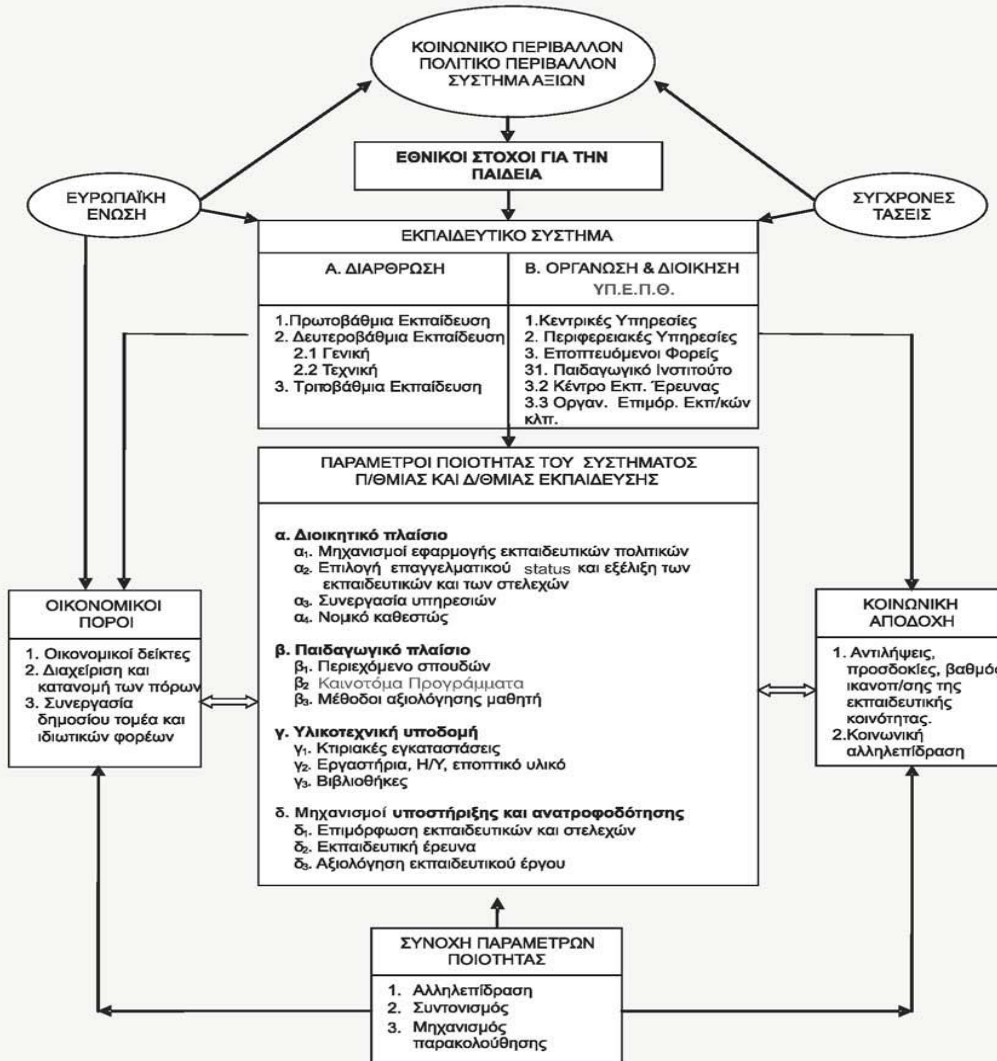
1. Γραφείο Νομικού Συμβουλίου του Κράτους
2. Υπηρεσία Επιτρόπου Ελεγκτικού Συνεδρίου

Υπάγονται στον Υπουργό:

1. Διεύθυνση Εσωτερικού Ελέγχου (Τμήμα Α Προγραμματισμού και Τεκμηρίωσης, Τμήμα Β Διενέργειας Ελέγχων)
2. Τμήμα Κοινοβουλευτικού Ελέγχου
3. Γραφείο Τύπου
4. Γραφείο Νομοθετικής Πρωτοβουλίας



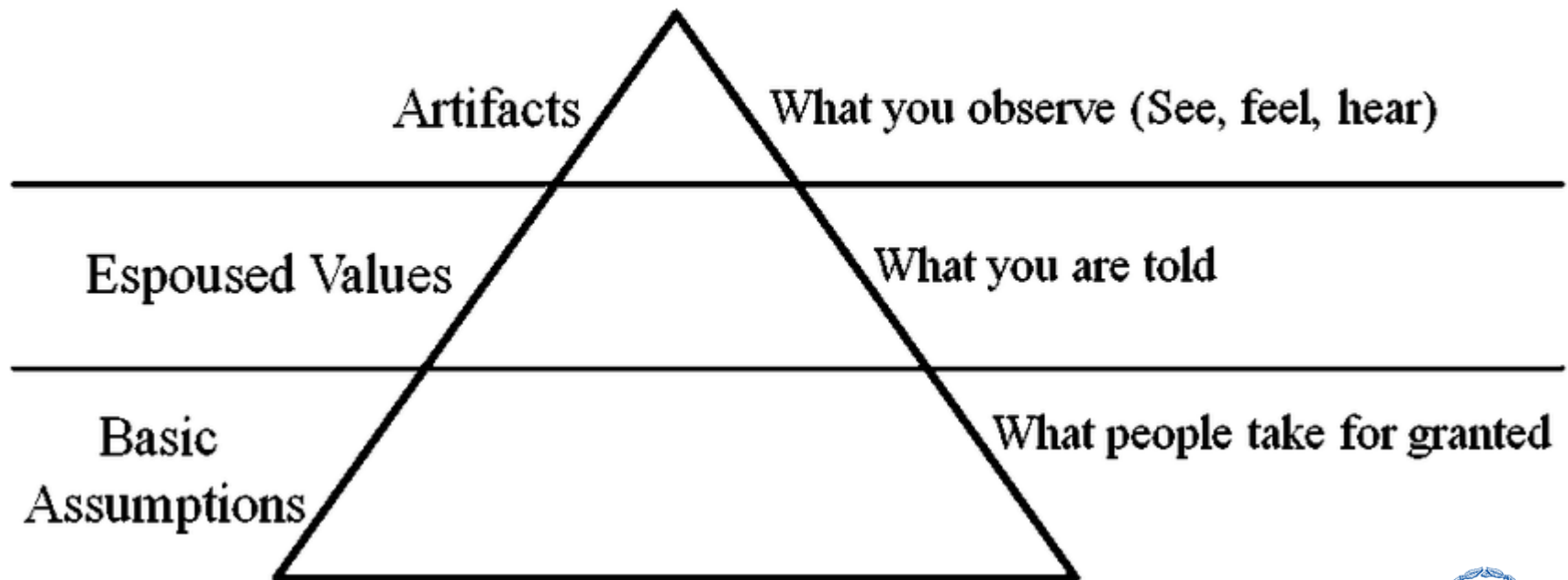
ΘΕΩΡΗΤΙΚΗ ΠΑΡΑΔΟΧΗ



Σύμφωνα με τη βασική παραδοχή της ερευνητικής μελέτης του Παιδαγωγικού Ινστιτούτου, η ποιότητα στην εκπαίδευση μπορεί να θεωρηθεί ότι καθορίζεται από ένα σύνολο παραμέτρων που τη χαρακτηρίζουν και που αλληλοεπηρεαζόμενες διαμορφώνουν τελικά την εικόνα της. Οι αρχικές παράμετροι εξαρτώνται από επιμέρους παράγοντες (υποπαραμέτρους), γεγονός που αποδεικνύει την πολυπλοκότητα και τη στοχαστική φύση του προβλήματος.

School Management

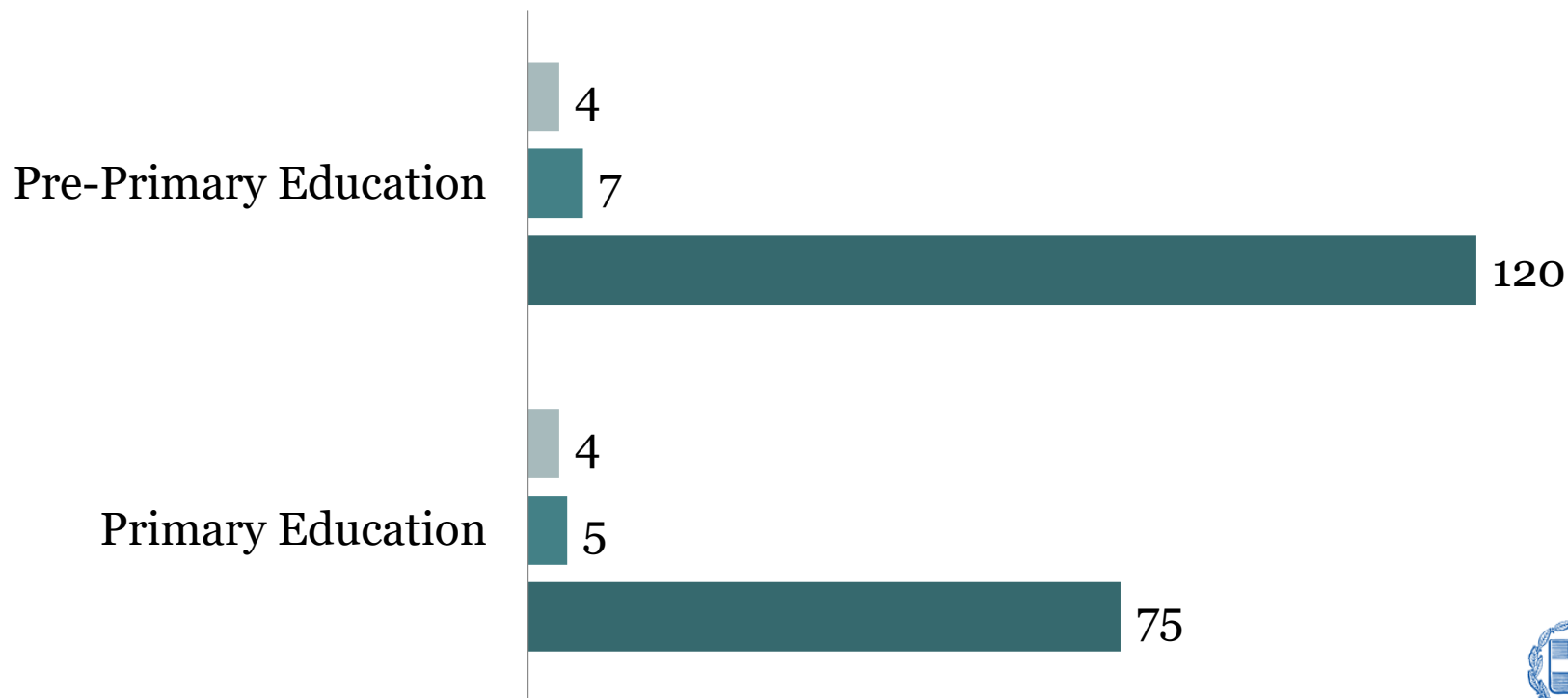
Schein's Triangle Model on Organizational Culture



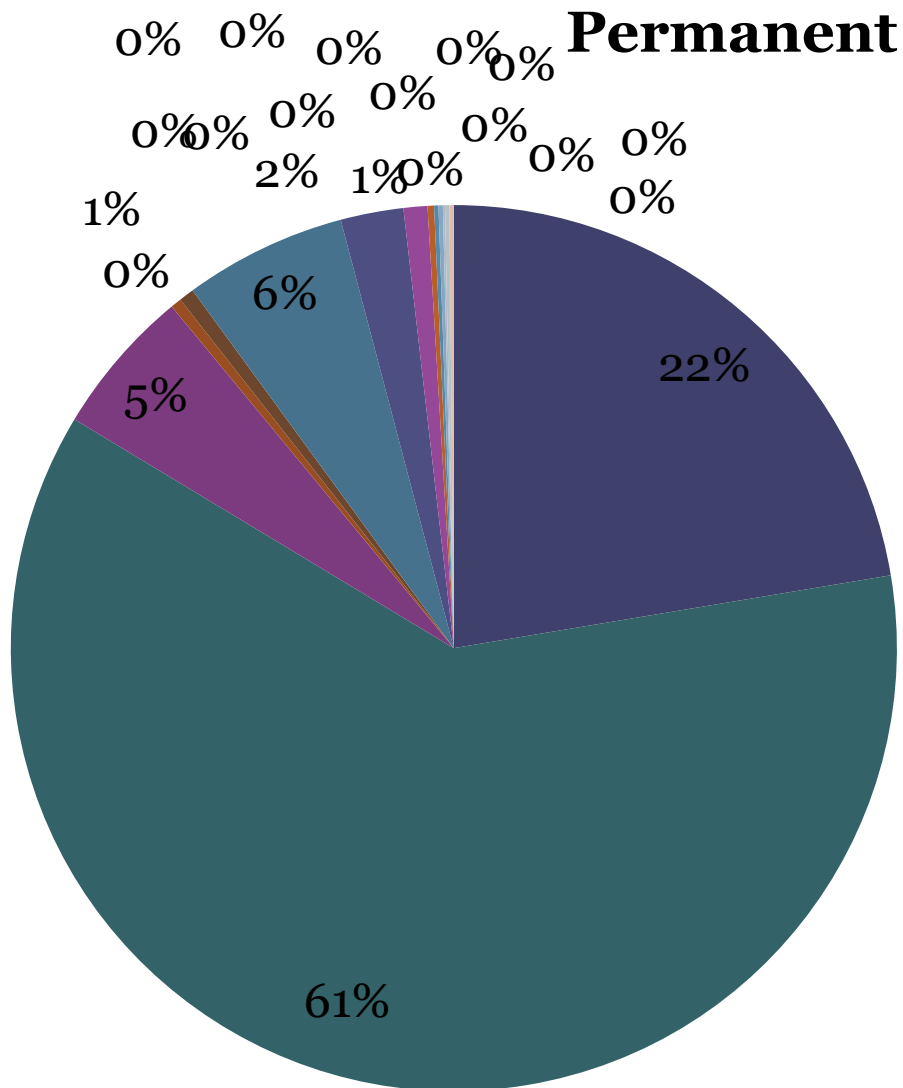
School Units

CDPE Units

■ Special Need Schools ■ Private Schools ■ Public Schools



Teachers



- PP - teachers
- P-teachers
- English Language
- German L
- France L
- Sport Techers
- ICT
- Theatrologists/ Actors
- Musicians
- Artists
- SE PP Teachers
- SE Teachers
- SE Sport Teachers
- SE Artists
- SE Musicians



Specialty	Permanent	Temporal	Private
PP - teachers	283	56	10
P-teachers	775	113	28
English Language	68	7	7
German L	5	1	3
France L	7	1	2
Sport Teachers	75	11	6
ICT	29	2	2
Theatrolgists/ Actors	0	19	0
Musicians	11	15	4
Artists	3	23	0
SE PP Teachers	0	23	0
SE Teachers	2	53	0
SE Sport Teachers	0	2	0
SE Artists	0	2	0
SE Musicians	0	4	0
SE ICT	0	3	0
Physiotherapists	0	3	0
Ergotherapists	2	1	0
School Nursery	1	15	0
Logotherapists	2	3	0
Psychologists	0	5	0
Social Workers	2	4	0



Supportive Infrastructures & related Human Resources

- School Advisors & Counselors
 - Paedagogical Approach Advisors & Counselors
 - School Advisors of All Teachers (primary intervention)
 - Physical Education (secondary intervention)
 - Foreign Languages (secondary intervention)
 - Discipline Approach Advisors & Counselors
 - Physical Education
 - Foreign Languages
 - Musicology
 - Teatrology
 - Informatics
 - Conjectural Arts
 - Special Education



Supportive Infrastructures & related Human Resources

- School Innovation Coordinators
 - Cultural Issues
 - Enviromental Education
 - Health Prevention
 - Career Orientation





EU Gate of CDPE

H2020 erasmus+ School Twinning e-twinning

Chania Directorate of Primary Education (CDPE) is consisted of pre-elementary and elementary schools of Chania Prefecture. CDPE has its own legal identity and is providing graduation certificates of pre-elementary and elementary education in underage students aged between 4-12 years old.

[+](#) Find out more



ΕΛΛΗΝΙΚΗ ΔΗΜΟΚΡΑΤΙΑ
Υπουργείο Παιδείας,
Έρευνας και Θρησκευμάτων



ΔΙΕΥΘΥΝΣΗ ΠΡΩΤΟΒΑΘΜΙΑΣ
ΕΚΠΑΙΔΕΥΣΗΣ Ν. ΧΑΝΙΩΝ



Αρχή Σχολεία » Επικοινωνία Εγκύκλιοι Ηλεκτρονικές Αιτήσεις » Σύμβουλοι » Τμ. Σχ. Δραστη/των Νομοθεσία » Εκπ. Θέματα »

Εμφάνιση αναρτήσεων με ετικέτα **Κύρια**. Εμφάνιση όλων των αναρτήσεων

Πρόσκληση νηπιαγωγών

Σάββατο, Δεκεμβρίου 09, 2017 **Κύρια**, Προσχολική Εκπαίδευση, Συνέδρια-Ημερίδες

Παρακαλω δείτε την πρόσκληση. Αφορά ΜΟΝΟ τις/τους νηπιαγωγούς που έλαβαν μέρος στις πρόσφατες ημερίδες με θέμα τις Κοινωνικές Επιστήμες. Ποπη Κασσωτακη-Ψαρουδά...

[περισσότερα...](#)

Πληρωμή Αναπληρωτών Εκπαιδευτικών πράξεων Ε.Σ.Π.Α

Παρασκευή, Δεκεμβρίου 08, 2017 **Ανακοινώσεις**, Αναπληρωτές, Αναπληρωτές ΕΣΠΑ, Κύρια

Σας ενημερώνουμε ότι έγινε η πληρωμή των Αναπληρωτών Εκπαιδευτικών της Διεύθυνσης Πρωτοβάθμιας Εκπαίδευσης Χανίων μηνός Νοεμβρίου,

Αναζήτηση



Λοιπές Αναρτήσεις

Στην παρακάτω ενότητα εμφανίζονται οι αναρτήσεις σχετικά με **προκηρύξεις θέσεων, σεμινάρια, μεταπτυχιακά**, που δεν εμφανίζονται στην κύρια σελίδα.

Λοιπές Αναρτήσεις

Προκηρύξεις Θέσεων (Απόσπασης-Μετάταξης)
Επιμορφώσεις-Σεμινάρια
Μεταπτυχιακά
Δράσεις-Εκδηλώσεις-Διαγωνισμοί
Συνέδρια-Ημερίδες

Χρήσιμες Κατηγορίες

Κύρια (929)
Τμ. Σχ. Δραστηριοτήτων (516)
Εκπαιδευτικοί (422)
Ανακοινώσεις (290)

Χρήσιμα Έντυπα

Βεβαιώσεις
Μεταφερόμενων

ΕΣΠΑ

ΕΓΚΕΚΡΙΜΕΝΕΣ
ΔΡΑΣΕΙΣ 2017-2018

ΠΡΟΚΗΡΥΞΕΙΣ
ΕΠΙΣΚΕΨΕΩΝ ΒΟΥΛΗΣ

ΠΡΟΚΗΡΥΞΕΙΣ
ΕΚΔΡΟΜΩΝ

Χάρτης Δημοτικών
Σχολείων Χανίων

Εθνικό Δίκτυο Αγωγής Υγείας

Μαθαίνω για τη Ζωή Συνθέτοντας Ψηφίδες της Υγείας Μου



Αρχική

Επιστημονική Επιτροπή

Συντονιστική Επιτροπή

Συνεργαζόμενοι Φορείς

Δράσεις Ανά Νομό

Εγγραφή στο Δίκτυο ΕΔΑΥ

e-Library

Είσοδος

Ημερολόγιο Δράσεων ΕΔΑΥ

Σύλλογος Αγωγής Υγείας (ΠΣΕΑΥ)



1η Πιλοτική Επιμόρφωση – 11 Μαΐου 2015, Δημοτική Πλακοθήκη Χανίων : Τη Δευτέρα, 11 Μαΐου 2015 στη Δημοτική Πλακοθήκη Χανίων θα πραγματοποιηθεί η 1η Βασική [Πιλοτική] Επιμόρφωση Εκπαιδευτικών σε θέματα Αγωγής Υγείας σε συνεργασία με τοπικούς φορείς, συμβεβλημένους με το Εθνικό Δίκτυο Αγωγής Υγείας. Πιθανόν, η επιμόρφωση θα είναι Life-Stream, ώστε να την παρακολουθήσουν όλα τα μέλη του Δικτύου.

Search

Εθνικές, Περιφερειακές και Τοπικές Δράσεις

Επιλογή κατηγορίας

0 0 0 1 0 1 6

Εγγραφείτε στο Ενημερωτικό μας Δελτίο
για να μη χάνετε καμία ενημέρωση...!

Όνομα

+30 Τηλέφωνο Επικοινωνίας

Email Address

[Subscribe Now](#)



Καλέστε μας...

- Θέλετε να ενημερωθείτε για τις διεξόδους και δυνατότητες δημιουργικής απασχόλησης των μαθητών σας;
- Έχετε ανάγκη να σας υποστηρίξουμε σε διαδικασίες οργάνωσης του ελεύθερου χρόνου σας;
- Επιθυμείτε ενημέρωση σε θέματα ανάπτυξης δεξιοτήτων ζωής και αυξημένων προσόντων των μαθητών ή παιδιών σας;
- Ενδιαφέρεστε για τη ρήδι σκαας προσωπική επαγγελματική αναβάθμιση;
- Γνωρίζετε για τις υπηρεσίες του ΚΕΣΥΠ Χανίων σε θέματα Επαγγελματικού Προσανατολισμού και Σταδιοδρομίας;
- Επιθυμείτε να συμμετέχετε στις δράσεις του Τοπικού μας Δικτύου;

[Contact Us >](#)

Μη διστάσετε να επικοινωνήσετε μαζί μας.

Supportive Infrastructures & related Human Resources

- Laboratory Centers of Physical Sciences
 - Physician
 - Teacher



Supportive Infrastructures & related Human Resources

- Centers of Environmental Education
 - 5 teachers of Primary & Secondary Education retrained in Environmental Education



Supportive Infrastructures & related Human Resources

- Youth Advisory Station
 - 2 teachers of Secondary Education, retrained in Health Prevention Issues



Supportive Infrastructures & related Human Resources

- School Education and Support Networks
 - KEDDY
 - Educational Assessment and Support Diagnostic Committees
 - School Director
 - Teacher
 - School Psychologist
 - Social Caseworker



Supportive Infrastructures & related Human Resources

- Counseling and Guidance Centers
 - Sociologists or related specializations (Secondary Education)



Supportive Infrastructures & related Human Resources

- Team of Physical Education
 - 2-3 Teachers of Physical Education



Supportive Infrastructures & related Human Resources

- Cooperation with Directorates of Secondary Education
 - Strong Relation, Strategic Cooperation and Supportive Environments



Cooperation with Internal Public Authorities

- Directorates of Education
- Other Services and Units of the Ministry of Education, Research & Religion
 - Research Sector
 - Religion Sector



Cooperation with External Public Authorities

- Local and Regional Public Authorities
- Health Services (Ministry of Health)
- Cultural Services (Ministry of Culture and Sports)
- Sport Services (Ministry of Culture and Sports)
- Services for Traffic Education Development (Ministry of Infrastructure and Transport)
 - Dept. of Traffic Education Services



Cooperation with External Private non profit SMEs or NGOs

- related to
 - Environmental Education
 - Health Prevention
 - Cultural Issues
 - Career Orientation



That's it

Thank you for your time and attention!

