

Π 1: Ανάκλαση του φωτός και γωνίες

Πείραμα

Όργανα – Υλικά

Συσκευή λέιζερ

Καθρέφτης

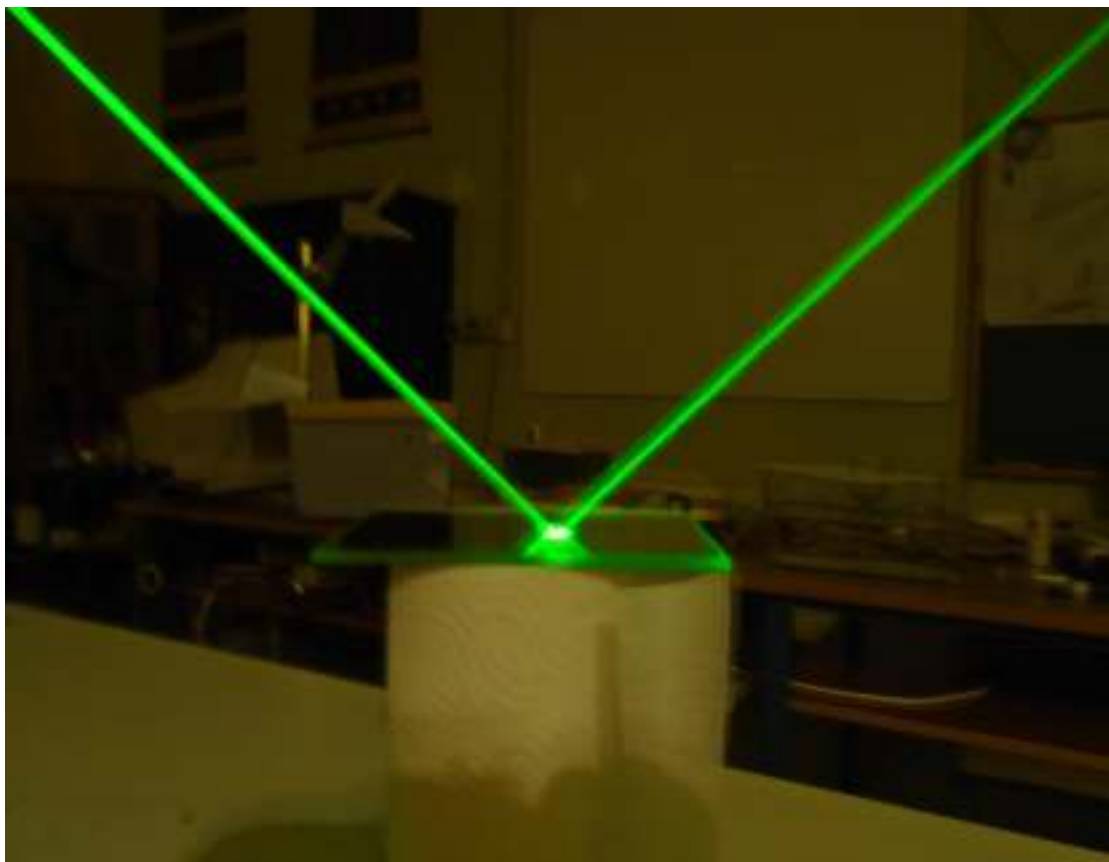
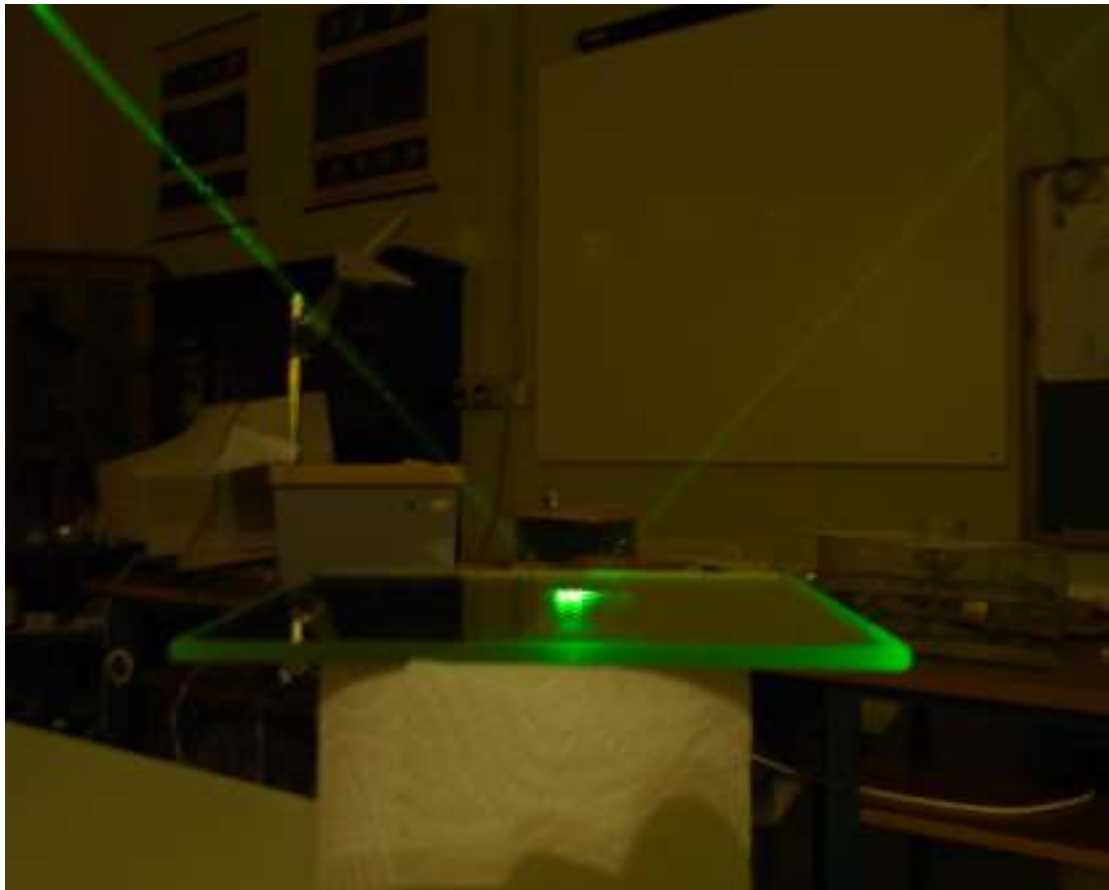
Ψεκαστήρι με νερό



Οδηγίες εκτέλεσης

Τοποθέτησε τον καθρέφτη σε οριζόντια θέση, φώτισέ τον με το λέιζερ πλάγια και ταυτόχρονα ψέκασε νερό με το ψεκαστήρι, την περιοχή πάνω από τον καθρέφτη. Τι παρατηρείς;

Συγγραφή: Στυλιανακάκης Γιάννης – Δάσκαλος, συνεργάτης του ΕΚΦΕ Χανίων για την Π. Ε.
Φωτογράφιση – Ηλεκτρονική επεξεργασία: Γιαννενάκης Κων/νος – Δάσκαλος



Συγγραφή: Στυλιανακάκης Γιάννης – Δάσκαλος, συνεργάτης του ΕΚΦΕ Χανίων για την Π. Ε.
Φωτογράφιση – Ηλεκτρονική επεξεργασία: Γιαννενάκης Κων/νος – Δάσκαλος

Παρατήρηση

- Φαίνεται μια ακτίνα φωτός, που αρχίζει από το λέιζερ, πέφτει πάνω στον καθρέφτη, παθαίνει ανάκλαση και μια άλλη που αρχίζει από τον καθρέφτη και «χάνεται» στην αίθουσα. Οι δυο ακτίνες σχηματίζουν ένα πελώριο «v».

Συμπέρασμα

- Η ακτίνα που πέφτει στον καθρέφτη ονομάζεται προσπίπτουσα και η ακτίνα που ανακλάται στον καθρέφτη ονομάζεται ανακλώμενη.

Σημείωση: Για το παραπάνω πείραμα δε χρειάζεται συσκότιση.