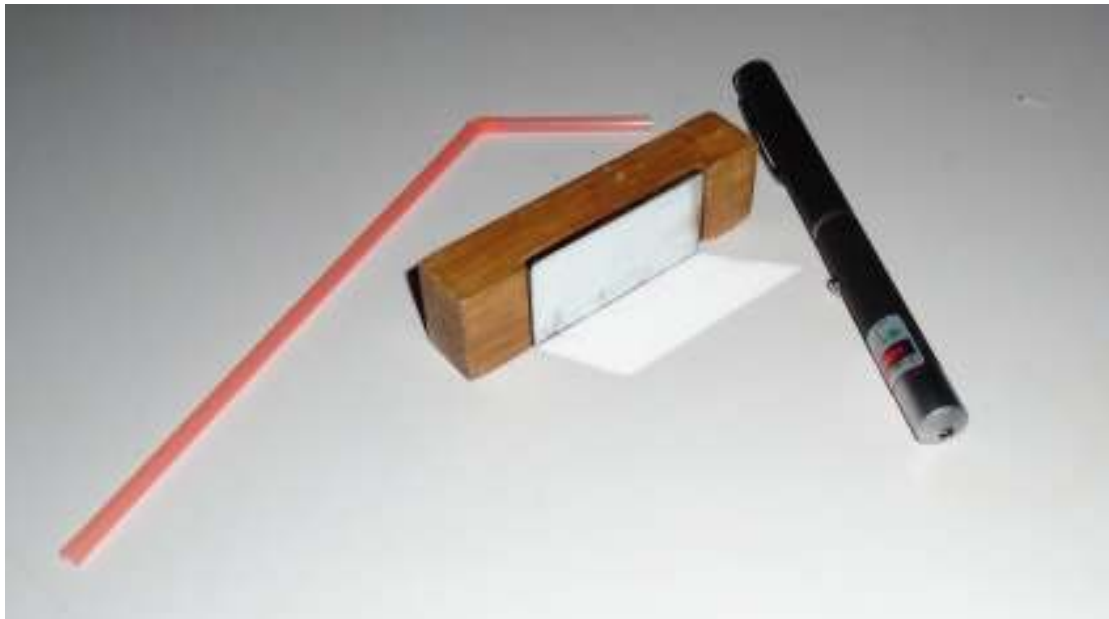


#### **Π 4: Το φως διαδίδεται ευθύγραμμα.**

##### **Πείραμα**

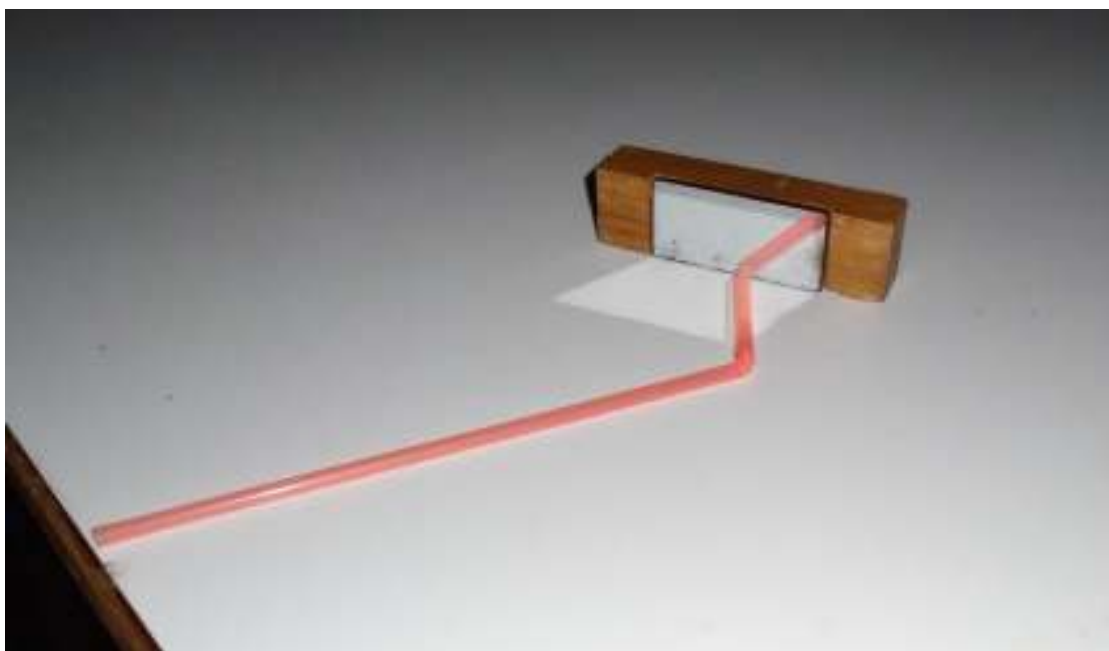
##### **Όργανα – Υλικά**

Συσκευή λέιζερ  
Πλαστικό καλαμάκι σπαστό  
Καθρέπτης μικρός



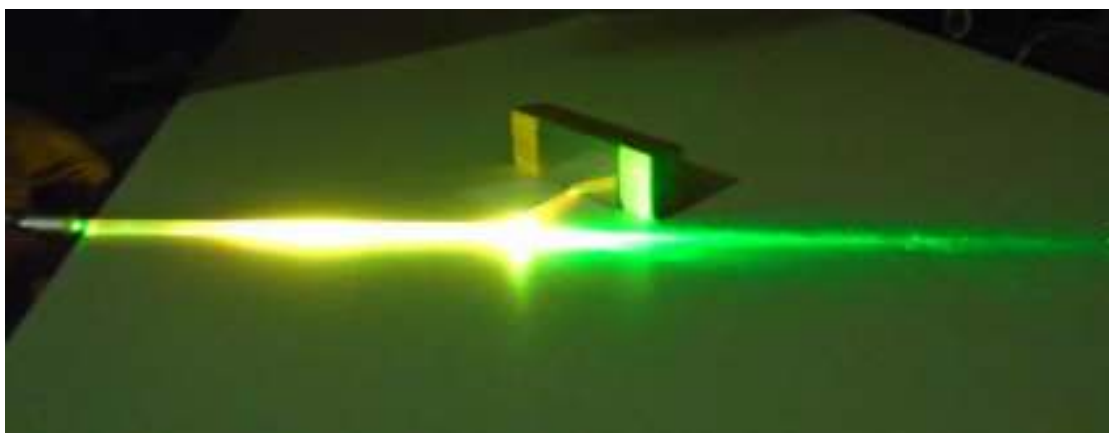
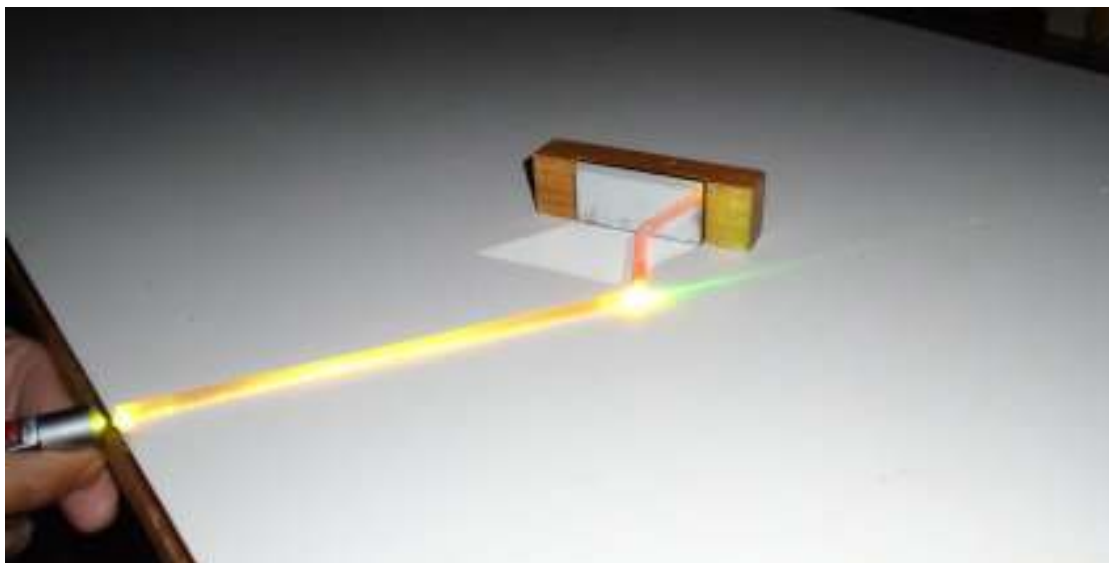
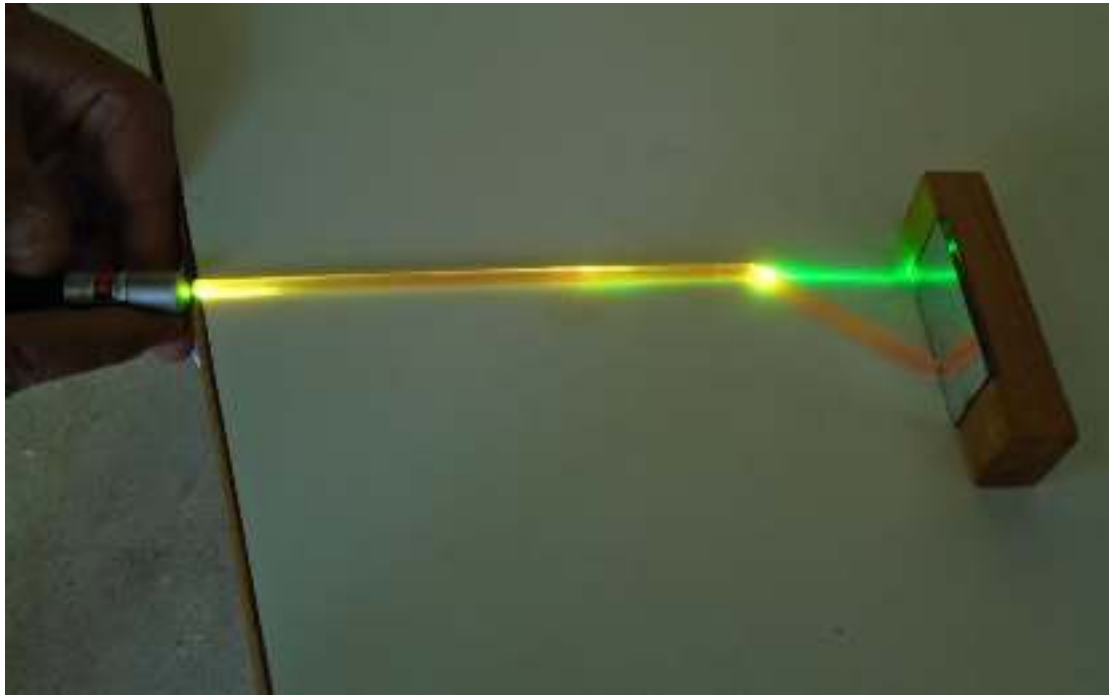
##### **Οδηγίες εκτέλεσης**

**Τοποθέτησε το καλαμάκι και τον καθρέπτη πάνω στο θρανίο, όπως την εικόνα.**

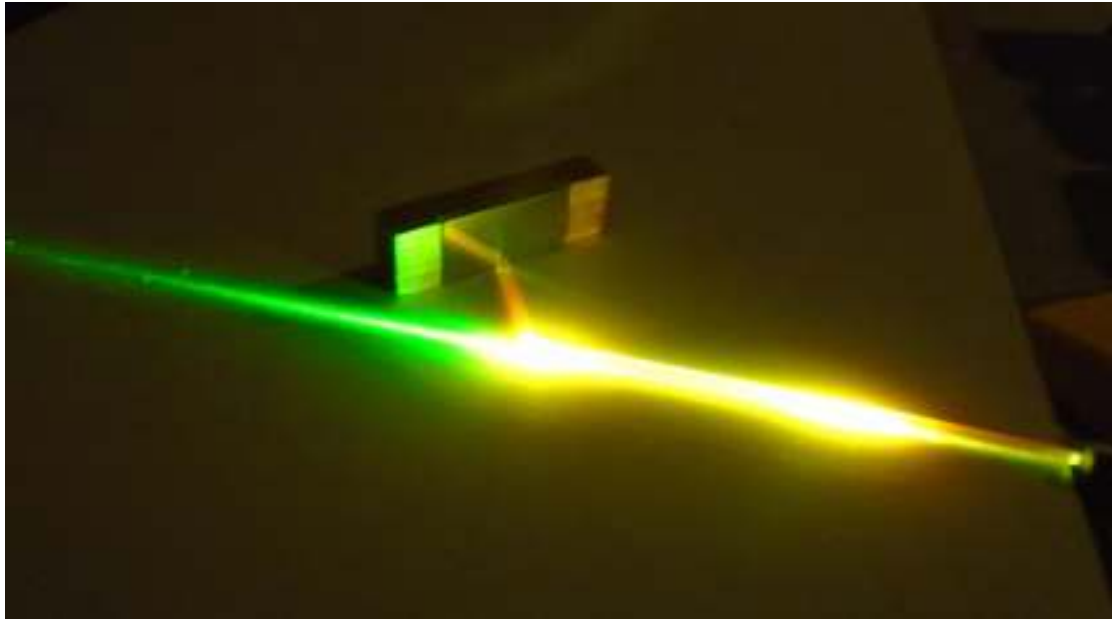


Συγγραφή: Στυλιανακάκης Γιάννης – Δάσκαλος, συνεργάτης του ΕΚΦΕ Χανίων για την Π. Ε.  
Φωτογράφιση – Ηλεκτρονική επεξεργασία: Γιαννενάκης Κων/νος – Δάσκαλος

Φώτισε με το λέιζερ μέσα στο καλαμάκι. Τι παρατηρείς;



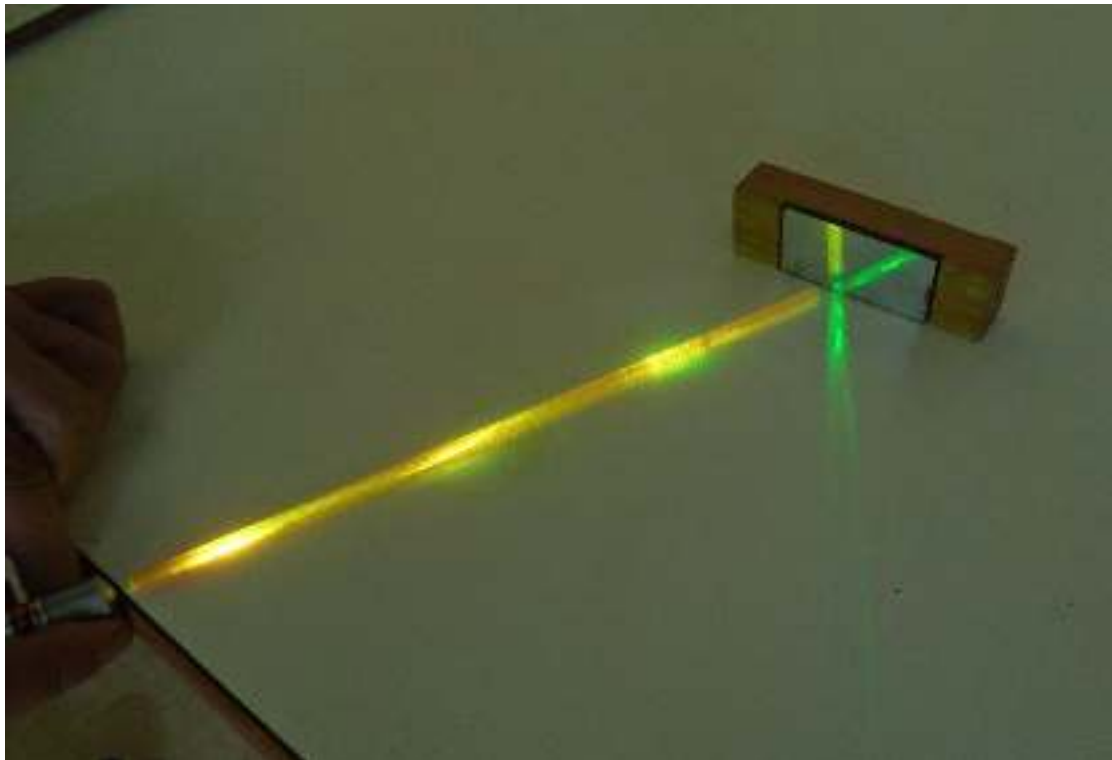
Συγγραφή: Στυλιανακάκης Γιάννης – Δάσκαλος, συνεργάτης του ΕΚΦΕ Χανίων για την Π. Ε.  
Φωτογράφιση – Ηλεκτρονική επεξεργασία: Γιαννενάκης Κων/νος – Δάσκαλος



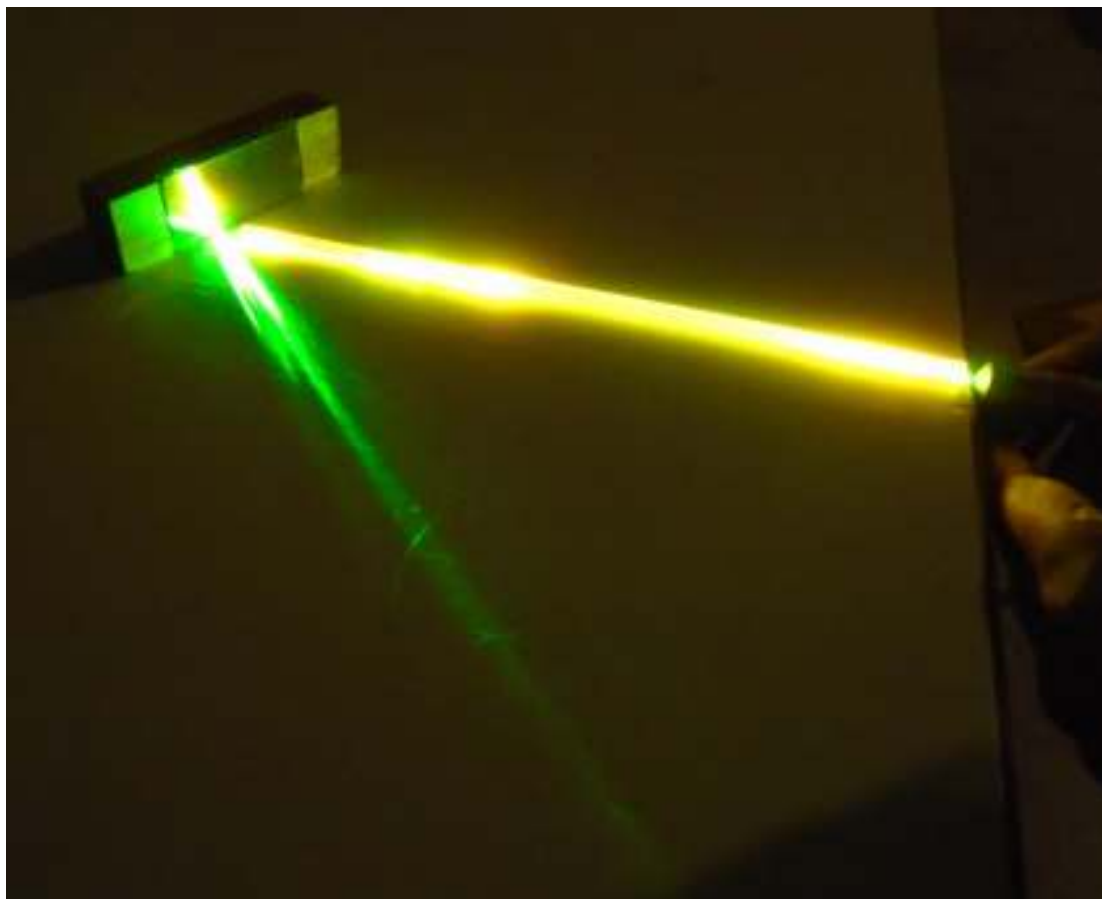
### Παρατήρηση

- Η ακτίνα από το λέιζερ φαίνεται μέσα στο καλαμάκι, μέχρι τη γωνία που σχηματίζει και δε περνά από την απέναντι έξοδο για να συναντήσει τον καθρέφτη.

Ύψιωσε τώρα το καλαμάκι και φώτισέ το πάλι.



Συγγραφή: Στυλιανακάκης Γιάννης – Δάσκαλος, συνεργάτης του ΕΚΦΕ Χανίων για την Π. Ε.  
Φωτογράφιση – Ηλεκτρονική επεξεργασία: Γιαννενάκης Κων/νος – Δάσκαλος



### Παρατήρηση

- Η ακτίνα από το λέιζερ φαίνεται μέσα στο καλαμάκι, περνά από την απέναντι έξοδο, συναντά τον καθρέφτη και παθαίνει ανάκλαση.

### Συμπέρασμα

- Το φως διαδίδεται ευθύγραμμα

Σημείωση: Για το παραπάνω πείραμα δε χρειάζεται συσκότιση.