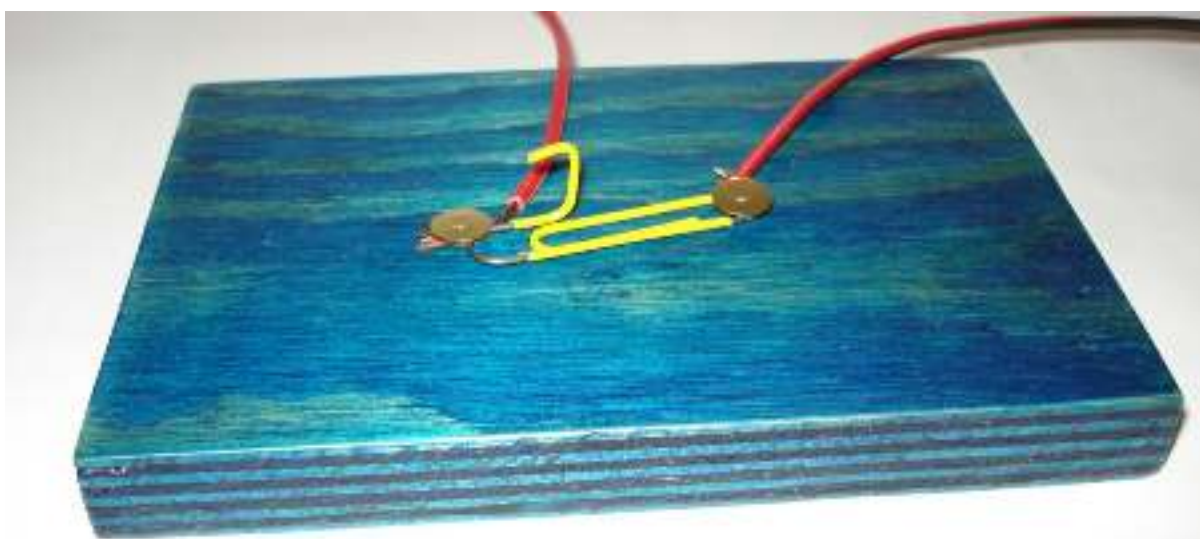
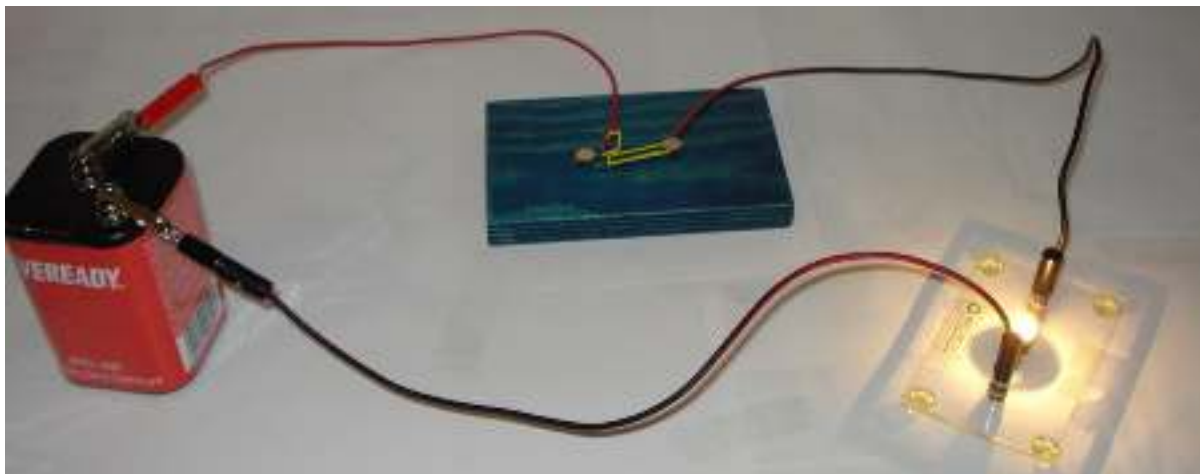


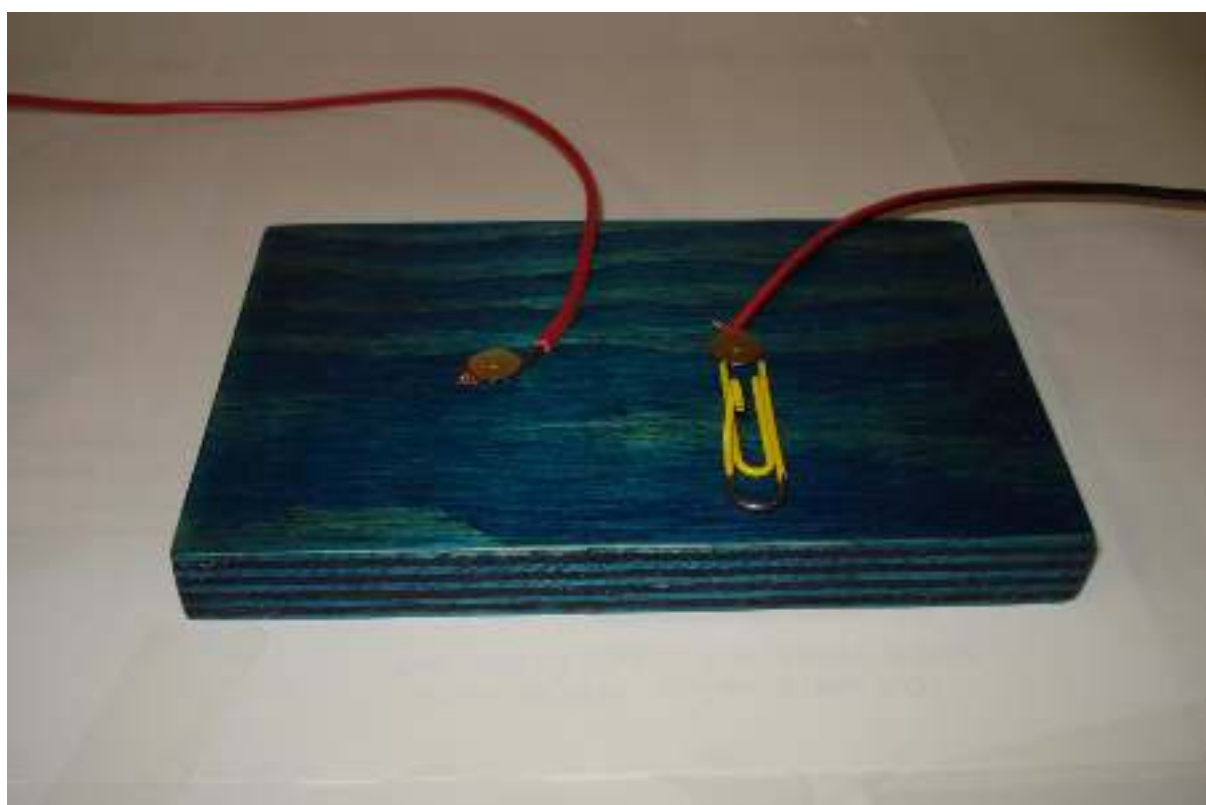
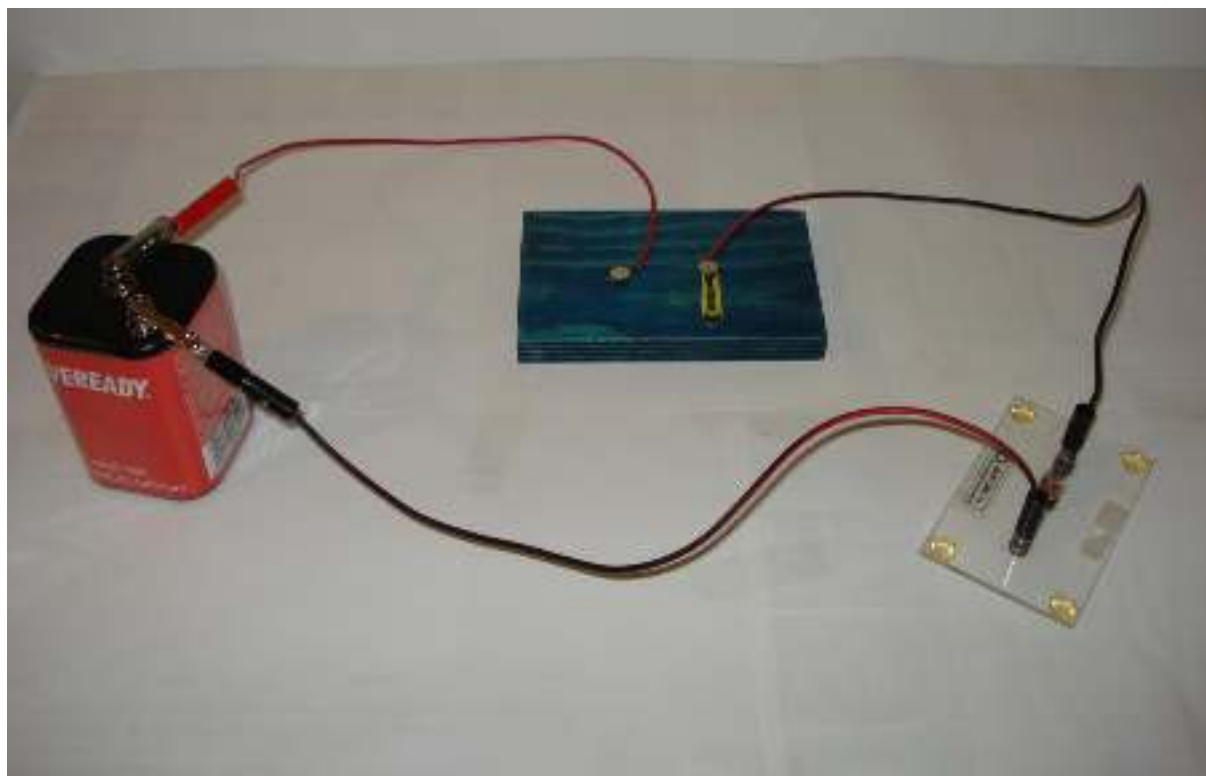
## Κατασκευή διακόπτη. 1<sup>ος</sup> τρόπος.

Πώς λειτουργεί ο διακόπτης;

- Όταν ο διακόπτης είναι κλειστός (ενώνει τις δύο πινέζες), στο κύκλωμα ρέει ηλεκτρικό ρεύμα περνώντας από τον διακόπτη και το λαμπάκι φωτίζεται.

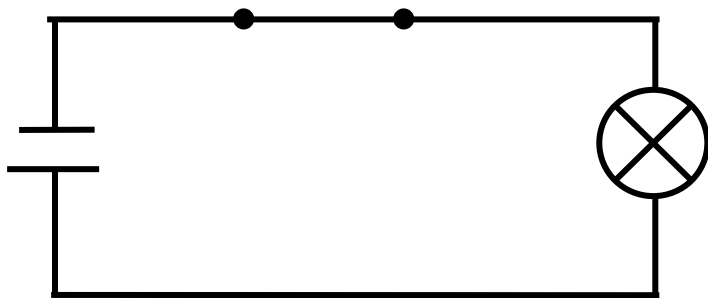


- Όταν ο διακόπτης είναι ανοικτός (δεν ενώνει τις δύο πινέζες), στο κύκλωμα δεν ρέει ηλεκτρικό ρεύμα, αφού δεν μπορεί να περάσει από τον διακόπτη και το λαμπάκι δε φωτίζεται.

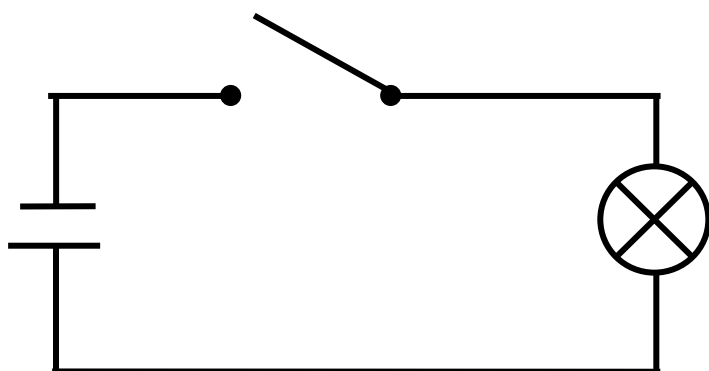


Συγγραφή: Στυλιανακάκης Γιάννης – Δάσκαλος / Συνεργάτης του ΕΚΦΕ Χανίων για την Π.Ε.  
Φωτογράφιση – Ηλεκτρονική επεξεργασία: Γιαννενάκης Κων/νος - Δάσκαλος

Σύμβολα που αντιστοιχούν στο διακόπτη



Κλειστός διακόπτης



Ανοικτός διακόπτης